

Список запасных частей для смесителя для предварительного ополаскивания

14.01.2021

Номер позиции	Справочный номер	Наименование позиции	Номер позиции	Справочный номер	Наименование позиции
04	72024	Пластиковая спиральная пружина верхняя	41	60248	Уплотнительное кольцо (3,5xφ15,5)
05	60153	Установочный винт M4x10 (нержавеющая сталь)	43	70126	Труба малого диаметра MT02
09	60050	Безасбестовая прокладка	44	70125	Труба среднего диаметра MT02-04
10	76030	Распылительный пистолет (стандартный)	46	70295	Длинная труба MT03
11	71015	Опора прокладки трубы МТ	47	24002	Настенный смеситель
12	60105	Уплотнительное кольцо (2xφ12)	48	60053	Прокладка для настенного смесителя
18	60054	Штифт (φ8)	49	24003	Зеркальная накладка для настенного смесителя
19	60182	Винт (φ5x40) (нержавеющая сталь)	50	24004	Соединительная часть для настенного смесителя
23	70127	Длинная труба МТ01	54	70307	Труба малого диаметра МТ04
27	60101	Уплотнительное кольцо (2,62xφ13)	57	70296	Труба МТ05
28	24007	Смеситель для раковины	58	76096	Распылительный пистолет (MT05-06-05Deluxe-06Deluxe)
29	60177	Уплотнительное кольцо смесителя для раковины	59	73037	Спиральная пружина (маленькая) (покрытая)
30	60130	Шайба смесителя для раковины	60	76080	Спиральный армированный шланг (MT05-06-09-10) (собранный)
31	24008	Соединительный болт смесителя для раковины	61	70297	Труба среднего диаметра МТ06
32	24009	Соединительная гайка смесителя для раковины	62	70298	Труба малого диаметра МТ06
33	44097	Шланг для смесителя (горячая и холодная вода)	107	33001	Рукоятка
34	73025	Спиральная пружина (стандартная) (покрытая)	108	24024	Клапанный механизм
35	76034	Спиральный армированный шланг (стандартный) (собранный)	113	71086	Соединительная часть трубного смесителя
36	76108	Держатель пружины (собранный)	114	71084	Коническая соединительная гайка трубного смесителя
37	76031	Крюк для распылительного пистолета (собранный)	117	24020	Т-образный промежуточный кран (хромированный)
38	76101	Настенный держатель (собранный)	126	16063	S-образная труба (нержавеющая сталь)
39	76100	Фланец настенного держателя (собранный)	127	16062	S-образная труба (MT06-06Deluxe) (нержавеющая сталь)

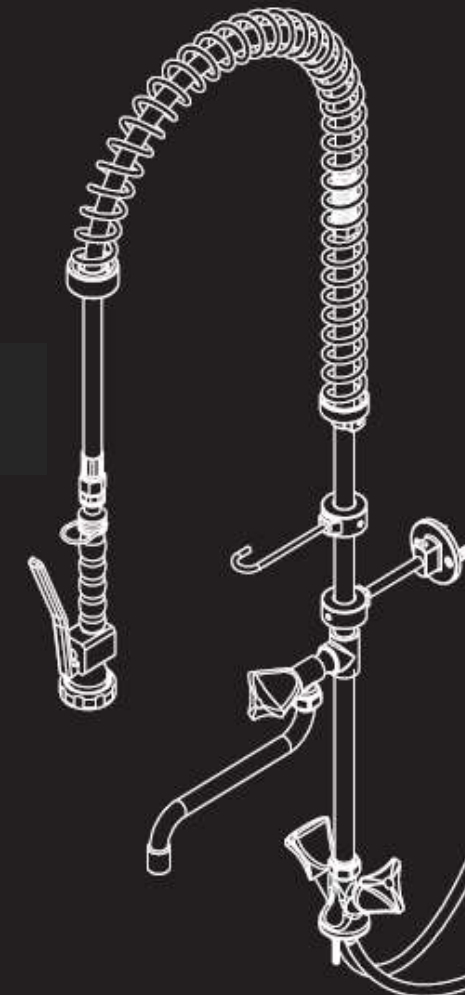
Руководство по установке смесителя для предварительного ополаскивания

- Установите настенный держатель (38) на трубу из нержавеющей стали (23/44/57/61).
- Вставьте трубу из нержавеющей стали в гнездо смесителя со стороны, где находится соединительная часть (113). Убедитесь, что труба вставлена полностью и ровно. Зафиксируйте трубу в смесителе, сначала вручную затянув коническую соединительную гайку трубного смесителя (114), а затем при необходимости подтянув её гаечным ключом на пол-оборота.
- Закрепите фланец настенного держателя (39) к стене с помощью штифта (18) и винта (19), которые идут в комплекте. Вставьте настенный держатель (38) в отверстия фланца (39), затяните установочные винты и зафиксируйте держатель. Если держатель (38) слишком длинный, ослабьте винт на фланце (39), используя шестигранный ключ из комплекта, и укоротите держатель до нужной длины. После обрезки снова соберите держатель, как описано выше.
- Установите крюк для распылительного пистолета (37) на трубу из нержавеющей стали (23/44/57/61). Пока не затягивайте винты.
- Установите держатель пружины (36) на трубу из нержавеющей стали (23/44/57/61) на высоте примерно 15 см от верхнего края трубы. Затяните винт на держателе пружины с помощью шестигранного ключа из комплекта. Убедитесь, что держатель пружины надежно зафиксирован на трубе.
- Пропустите спиральный армированный шланг (35/60) через спиральную пружину (112/123). Подсоедините верхний конец шланга (35/60) к трубе из нержавеющей стали (23/44/57/61), используя безасбестовую прокладку (09) из комплекта. Убедитесь, что фиксатор шланга установлен с правильной стороны — там, где подключается шланг. В противном случае шланг может оказаться перевернутым, что приведет к его деформации со временем.
- Установите пружину на держатель пружины (36) и убедитесь, что она плотно зафиксирована.
- Подсоедините распылительный пистолет (10/58) к гайке шланга на другом конце спирального армированного шланга (35/60), используя безасбестовую прокладку (09) из комплекта.
- Установите S-образную трубу (126) на Т-образный промежуточный кран (117) и затяните гайку.
- Отрегулируйте положение распылительного пистолета (37). Затяните установочные винты на пистолете (37) с помощью шестигранного ключа из комплекта. Убедитесь, что крюк для распылительного пистолета (37) не скользит по трубе из нержавеющей стали (23/44/57/61) и не будет двигаться со временем.
- Проверьте работу установленного смесителя для предварительного ополаскивания перед использованием.

РУКОВОДСТВО ПО УСТАНОВКЕ СМЕСИТЕЛЯ ДЛЯ ПРЕДВАРИТЕЛЬНОГО ОПОЛАСКИВАНИЯ

PRE-RINSE FAUCET Installation Guide

CANCAN
SINCE 1988
home equipment for professional



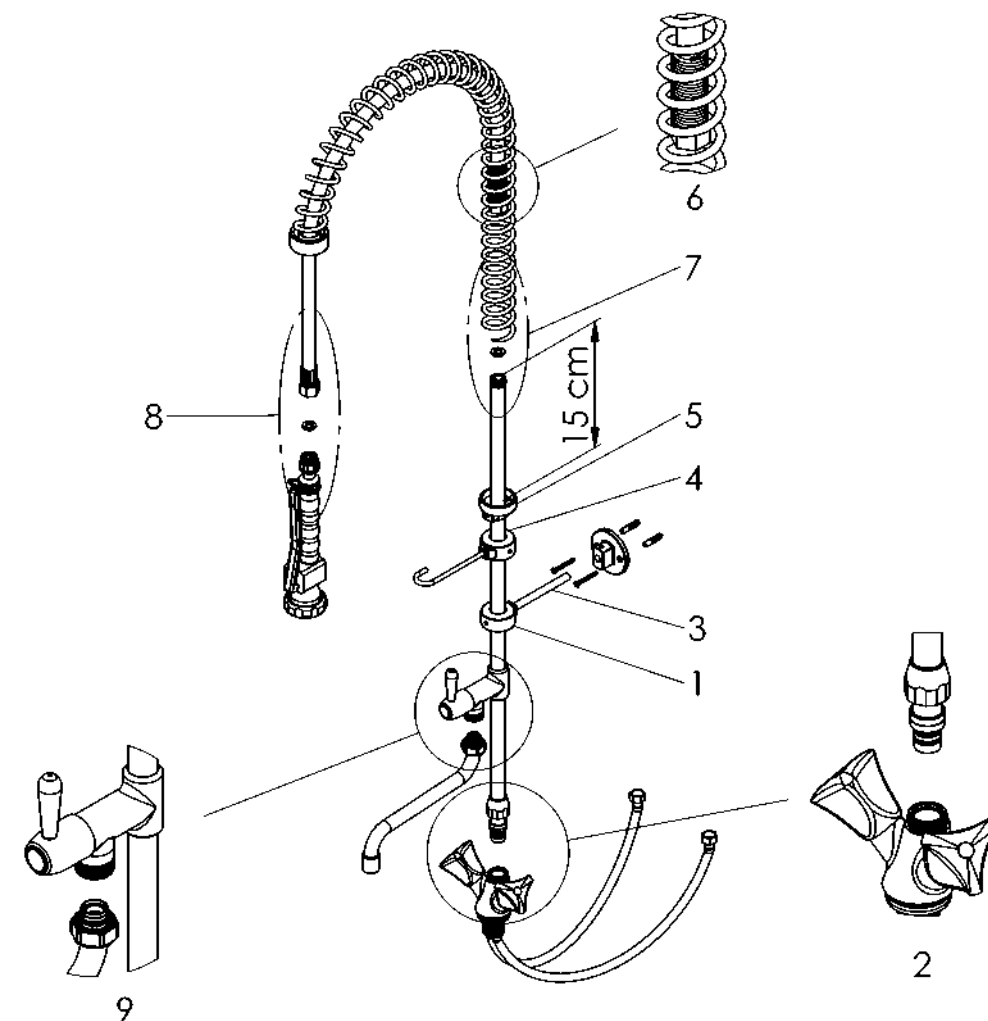
Pre-Rinse Faucet Spare Part List

14.01.2021

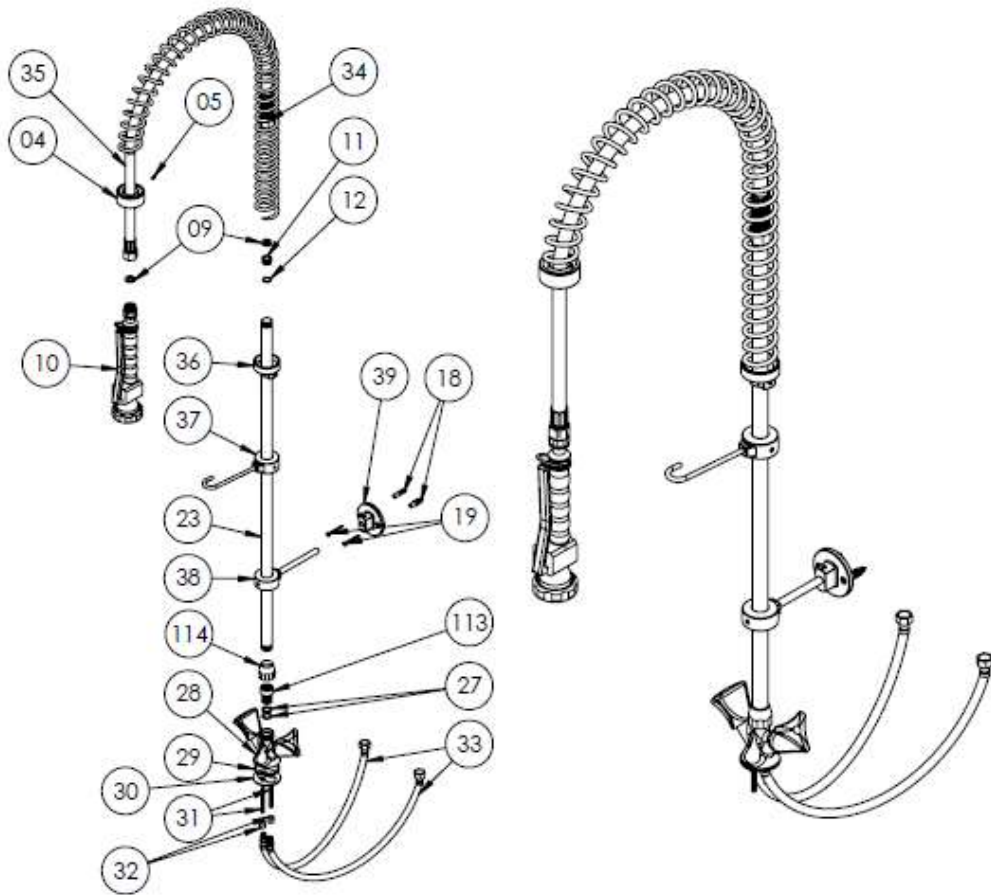
Item No	Reference No	Item Name	Item No	Reference No	Item Name
04	72024	Spiral Spring Top Plastic	50	24004	Wall Type Faucet Connecting Part
05	60153	M4x10 Setscrew (Stainless)	54	70307	MT04 Small Size Pipe
09	60050	Asbestos Free Gasket	57	70296	MT05 Pipe
10	76030	Spray Pistol (Standard)	58	76096	Spray Pistol (MT05-06-05Deluxe-06Deluxe)
11	71015	Mt Pipe Gasket Support	60	76080	Spiral Braided Hose (MT05-06-09-10) (Assembled)
12	60105	O-ring (2xφ12)	61	70297	MT06 Medium Size Pipe
18	60054	Dowel (φ8)	62	70298	MT06 Small Size Pipe
19	60182	Dowel Screw (φ5x40) (Stainless)	107	33001	Knob
23	70127	MT01 Long Pipe	108	24024	Valve Headwork
27	60101	O-ring (2,62xφ13)	109	24029	Sink Type Faucet
33	44097	Sink Type Faucet Hot&Cold Water Hose	110	60177	Sink Type Faucet Gasket
35	76034	Spiral Braided Hose (Standard)(Assembled)	111	60130	Sink Type Faucet Nut
36	76108	Spring Holder (Assembled)	112	76209	Spiral Spring(Large)(Chrome)(Assembled)
37	76031	Spray Pistol Hook (Assembled)	113	71086	Pipe Faucet Connecting Part
38	76101	Wall Holder Apparatus (Assembled)	114	71084	Conical Pipe Faucet Connecting Nut
39	76100	Wall Holder Apparatus Flange (Assembled)	117	24020	T Intermediate Tap (Chromic)
41	60248	O-ring (3,5xφ15,5)	118	24028	Valve Headwork (on/off)
43	70126	MT02 Small Size Pipe	119	71072	T Intermediate Tap Flywheel
44	70125	MT02-04 Medium Size Pipe	120	71085	T Tap Head
46	70295	MT03 Long Pipe	121	44120	T Tap Stopper
47	24002	Wall Type Faucet	123	76211	Spiral Spring (Small)(Chrome)(Assembled)
48	60053	Wall Type Faucet Gasket	126	16063	S Pipe (Stainless)
49	24003	Wall Type Faucet Mirror	127	16062	S Pipe (MT06-06Deluxe) (Stainless)

Pre-Rinse Faucet Installation Guide

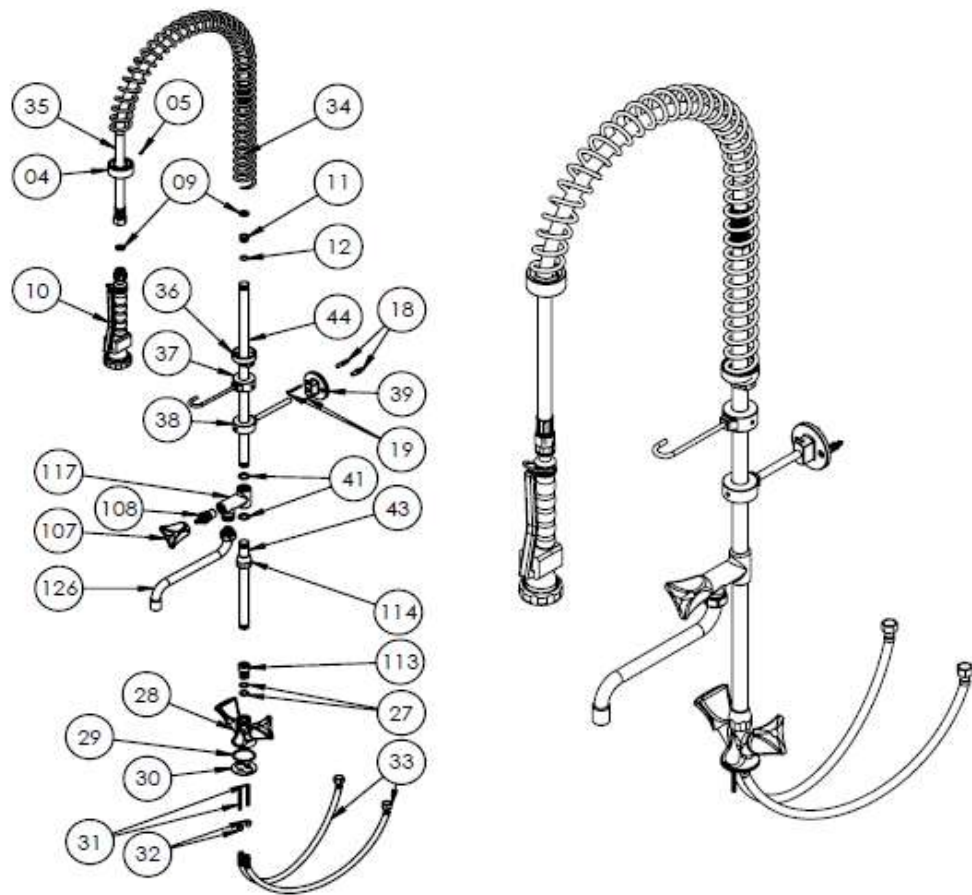
- Install the Wall Holder Apparatus (38) onto the Stainless Steel Pipe (23/44/57/61).
- Insert the Stainless Steel Pipe in the faucet's seat on the side where the faucet connecting part (113) is connected. Make sure that the pipe has been seated fully straightly in the faucet's seat. Lock the Pipe to the faucet using the Conical Pipe Faucet Connecting Nut (114) first manually and if needed using a wrench by making a half turn.
- Screw the Wall Holder Apparatus Flange (39) to the wall by using the Dowel (18) and the Screw (19) that has been provided together with the product. Insert the Wall Holder Apparatus (38) through the holes on the Flange (39), tighten the setscrews and fix it. If the Wall Holder Apparatus (38) is too long, unscrew the setscrew on the Wall Holder Apparatus Flange (39) using the Allen that has been provided together with the product. Saw the Apparatus (38) to the desired length and assemble it like above.
- Install the Spray Pistol Hook (37) onto the Stainless Steel Pipe (23/44/57/61). Do not tighten its screws yet.
- Install the Spring Holder (36) onto the Stainless Steel Pipe (23/44/57/61), at about 15 cm from the upper end of the pipe. Tighten the screw on the Spring Holder by using the Allen that has been provided together with the product. Make sure that the Spring Holder is fixed well to the Stainless Steel Pipe.
- Insert the Spiral Braided Hose (35/60) through the Spiral Spring (112/123). Connect the Spiral Braided Hose (35/60) to the upper end of the Stainless Steel Pipe (23/44/57/61) by using the Asbestos free Gasket (09) provided together with the product. Make sure that the Hose Protector Spring that is fixed on the Spiral Braided Hose should be on the side where you connect the pipe to the hose. Otherwise, the hose would be connected upside down and will cause deformation in the product over time.
- Place the Spring on the Spring Holder (36) and make sure that it is fully seated.
- Assemble the Spray Pistol (10/58) to the Hose Nut that is on the other end of the Spiral Braided Hose (35/60) by using the Asbestos free Gasket (09) that has been provided together with the Spray Pistol.
- Install the S Pipe (126) onto the T Intermediate Tap (117) and tighten the nut that is on it.
- Adjust the position of the Spray Pistol (37). Screw the Setscrews that are on the Spray Pistol (37), by using the Allen provided together with the product. Makes ure that the Spray Pistol Hook (37) will not slide along the Stainless Steel Pipe (23/44/57/61) and will not move later on.
- Test the assembled Pre-Rinse Faucet before using.



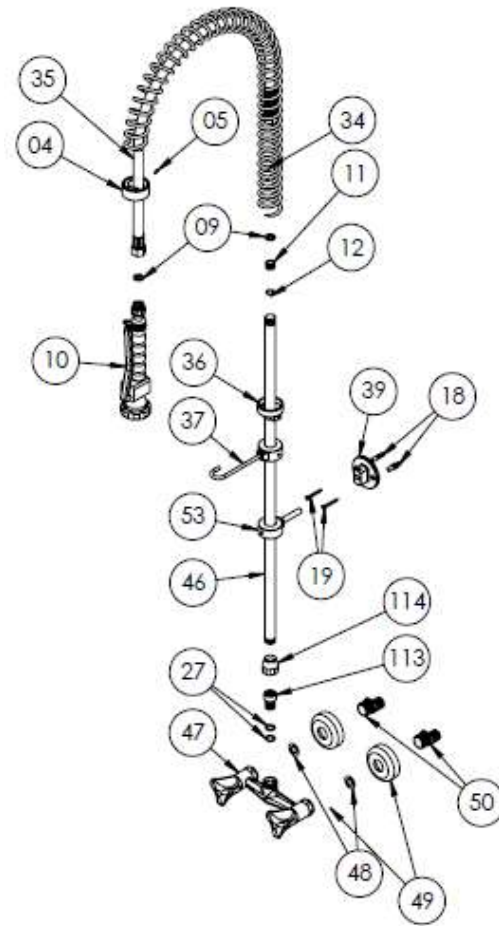
Installation Diagram for MT01
Схема установки для MT01



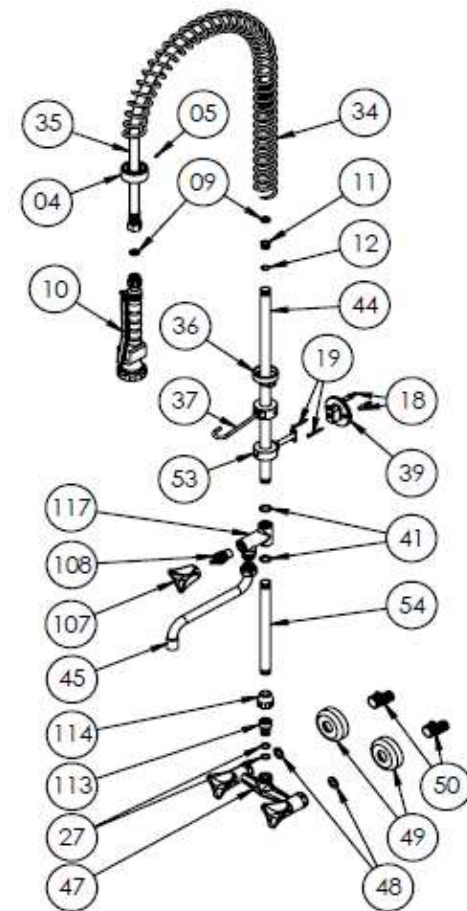
Installation Diagram for MT02
Схема установки для MT02



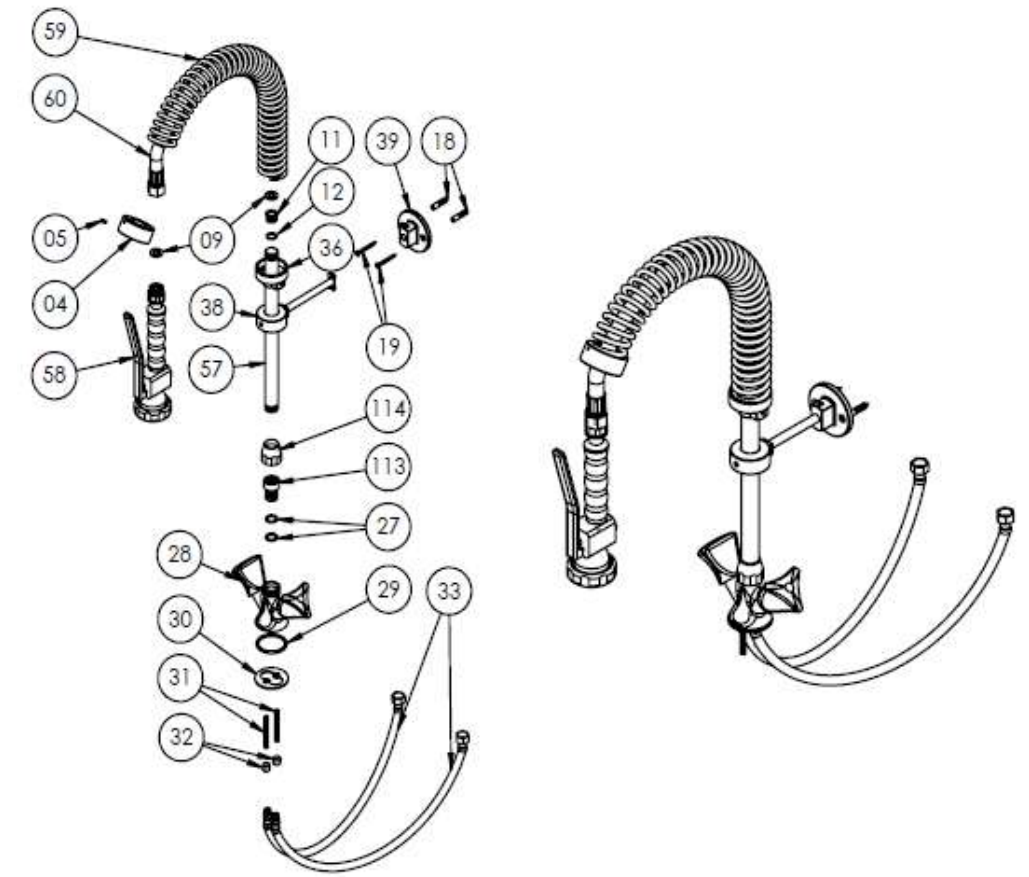
Installation Diagram for MT03
Схема установки для MT03



Installation Diagram for MT04
Схема установки для MT04



Installation Diagram for MT05
Схема установки для MT05



Installation Diagram for MT06
Схема установки для MT06

